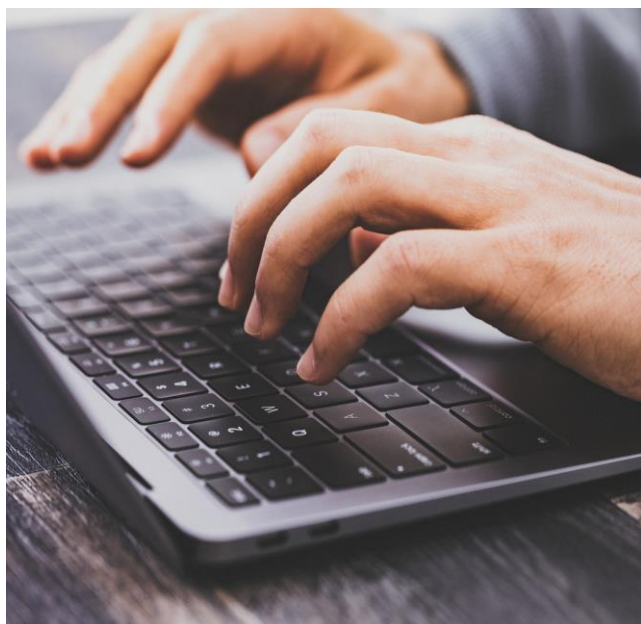


Excel講習



Excel — 基礎編 —

Excelの基本操作から簡単な計算式及び関数式の入力の仕方、表作成やグラフ作成、データの並べ替え等を学びます。

Excel — 実践編 —

実務に役立つ関数の活用、複雑な計算処理、複合グラフの作成、データの抽出など、Excel機能の総合トレーニングをします。

| | 1回目 | 2回目 | |
|-------|---|-------------------|-----------|
| 日 程 | 基礎編 | 11月6日(水) | 11月13日(水) |
| | 実践編 | 11月27日(水) | 12月4日(水) |
| | 講習時間 | 9時00分～17時00分 | |
| 会 場 | 一関職業訓練協会(一関高等職業訓練項校) | | |
| 受講料 | 会員 11,000円(税込) 一般 14,300円(税込) テキスト代を含む ※基礎編・実践編それぞれに受講料がかかります | | |
| 振 込 先 | 一関信用金庫 山目支店 普通 0126133 <small>シヨクギョウクンレンホウジン イチノセキシヨクギョウクンレンキョウカイ カイチョウ スガワラヨシオ</small> 職業訓練法人一関職業訓練協会 会長 菅原良男 ※お振込手数料は、ご負担いただきますようお願い致します | | |
| 定 員 | 15名 | | |
| 申込方法 | 以下のものをご準備の上、提出してください。 ①申込書 ②受講料 ③雇用保険被保険者資格取得等確認通知書(事業主通知用)の写し | | |
| 申込締切 | 基礎編 令和6年10月25日(金) | 実践編 令和6年11月18日(月) | |
| 携 行 品 | 筆記用具・昼食・印鑑(修了証受取時に必要) | | |
| そ の 他 | ・申込みが定員に達し次第締め切らせていただきます。 ・申込者が少数の場合は中止となることがありますのでご了承ください。 ・申込締切後にお客様のご都合でキャンセルされる場合、納入済みの受講料は一切返金できかねますのでご了承ください。 | | |

お問い合わせ
お申し込みは

職業訓練法人 一関職業訓練協会

TEL0191-31-7030 FAX0191-31-7060