



Word・Excel講習

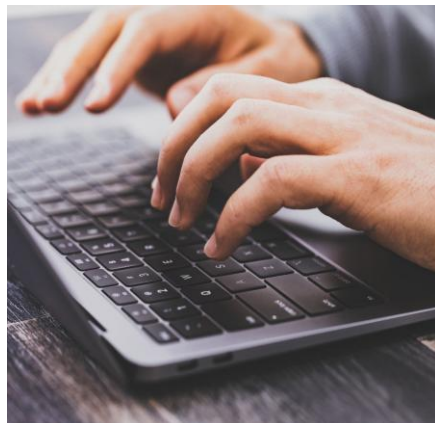
この講習は、パソコン初心者の方や操作に慣れていない方を対象に、自己流ではなく正しい操作を身につけて、業務に活かすための実践スキルを習得する講習です。

— 基礎編 —

入力の基本をしっかりと身につけ、Word・Excelそれぞれの基本操作を学習します。

— 実践編 —

実務に役立つ文書作成、Excelの関数活用、グラフの作成、データの抽出など、総合トレーニングをします。



日 程		1 日 目	2 日 目
	基 礎 編	2月4日(水)	2月10日(火)
	実 践 編	2月18日(水)	2月25日(水)
	講習時間	9時00分～17時00分	
会 場	一関職業訓練協会(一関高等職業訓練校)		
受 講 料	会員 11,000円(税込) 一般 14,300円(税込) テキスト代を含む ※基礎編・実践編それぞれに受講料がかかります		
振 込 先	一関信用金庫 山目支店 普通 0126133 <small>シヨクギョウクンレンホウジン イチノセキシヨクギョウクンレンキョウカイ カイチョウ スガワラヨシオ</small> 職業訓練法人一関職業訓練協会 会長 菅原良男 ※お振込手数料は、ご負担いただきますようお願い致します		
定 員	15名		
申込方法	以下のものをご準備の上、提出してください。 ①申込書 ②受講料 ③雇用保険被保険者資格取得等確認通知書(事業主通知用)の写し		
申込締切	基礎編 令和8年1月26日(月) 実践編 令和8年2月6日(金)		
携 行 品	筆記用具・昼食・印鑑(修了証受取時に必要)		
そ の 他	・申込みが定員に達し次第締め切らせていただきます。 ・申込者が少数の場合は中止となることがありますのでご了承ください。 ・申込締切後にお客様のご都合でキャンセルされる場合、納入済みの受講料は一切返金できかねますのでご了承ください。		

お問い合わせ
お申し込みは

職業訓練法人 一関職業訓練協会

TEL0191-31-7030 FAX0191-31-7060

〒021-0221 一関市舞川字西平8-2 【URL】 <http://ichikun.jp>